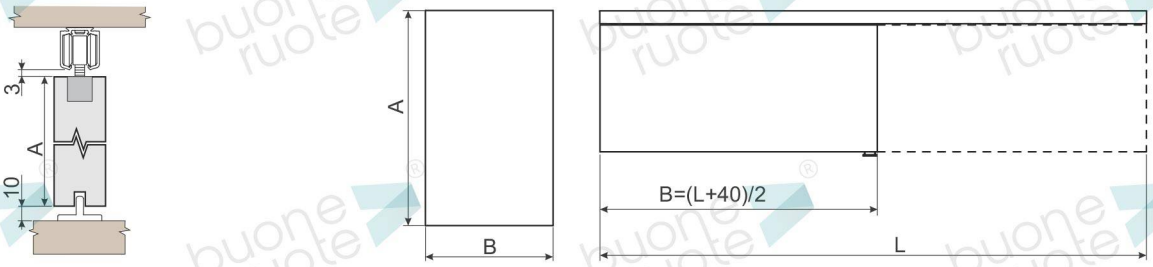


71. Порядок монтажа деревянного полотна со скрытым держателем с доводчиком.



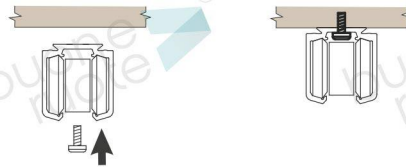
- ① Напилить трек и декоративные профили в размер (если это не было сделано на производстве).
- ② Прочистить все профили от пыли и опилок.
- ③ Завести в трек доводчик с кареткой, каретку, а затем активаторы и стопоры.

ВАЖНО: доводчик НЕ ВЗВОДИТЬ



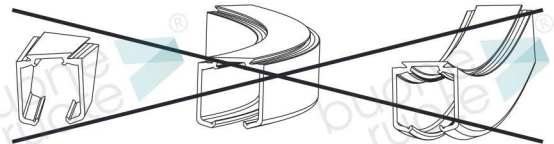
- ④ Закрепить трек в потолке.

! Для крепления должны быть использованы !
ВСЕ отверстия, имеющиеся в треке !



ВАЖНО:

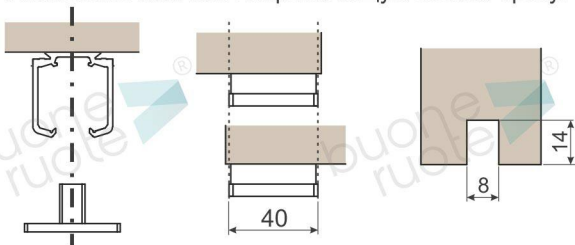
- Все профили должны быть установлены горизонтально, должны быть ровными и не иметь изгиба или не быть скручены «винтом».



- ⑤ Установить ответные части держателей в дверное полотно, закрепить тела держателей.



- ⑥ Установить нижнюю направляющую соосно треку.



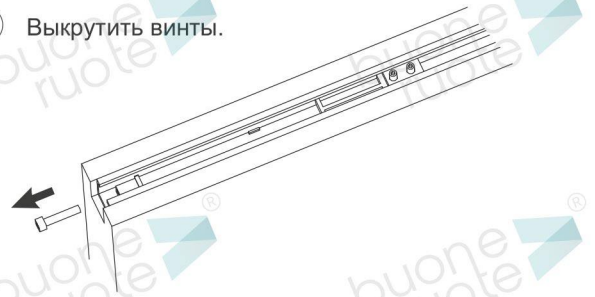
- ⑦ Прикрепить пластины держателей к кареткам.



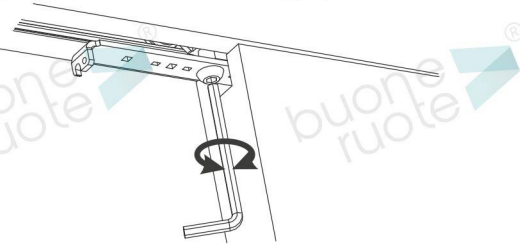
- ⑧ Зафиксировать тела держателей в полотне.



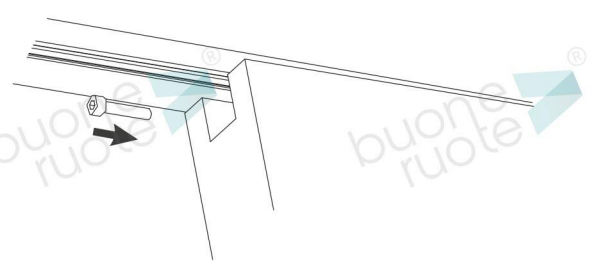
- ⑨ Выкрутить винты.



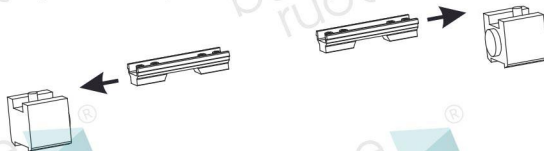
- ⑩ Навесить дверное полотно.
Отрегулировать положение двери.



- ⑪ Зафиксировать держатели в полотне.



- ⑫ Активаторы установить рядом со стопорами.



ВАЖНО: Всегда все фиксирующие винты должны быть утоплены!



- ⑬ С помощью стопоров выставить правильные левую и правую границы движения двери.

ВАЖНО:

Нижняя направляющая не является ограничителем движения двери.
Траектория движения ограничивается только стопорами.
Дверное полотно не должно ударяться о нижнюю направляющую.

- ⑭ Установить дверное полотно в среднее положение.
Активаторы отодвинуть от стопоров и зафиксировать рядом с торцами полотна.

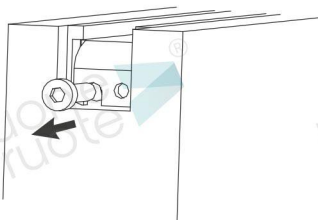


- ⑮ Для активации доводчика медленно, без особого усилия, двигать дверное полотно вправо-влево.
Доводчик взводится на первом или втором цикле движения.

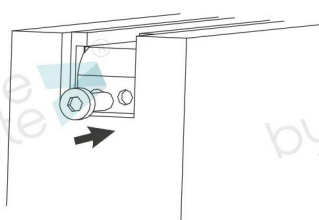
- ⑯ Регулируя положения активаторов добиться правильного момента срабатывания доводчика.

- ⑰ Демонтаж полотна.

выкрутить винт



вкрутить винт
в соседнее отверстие



выдвинуть держатель
потянув за винт

